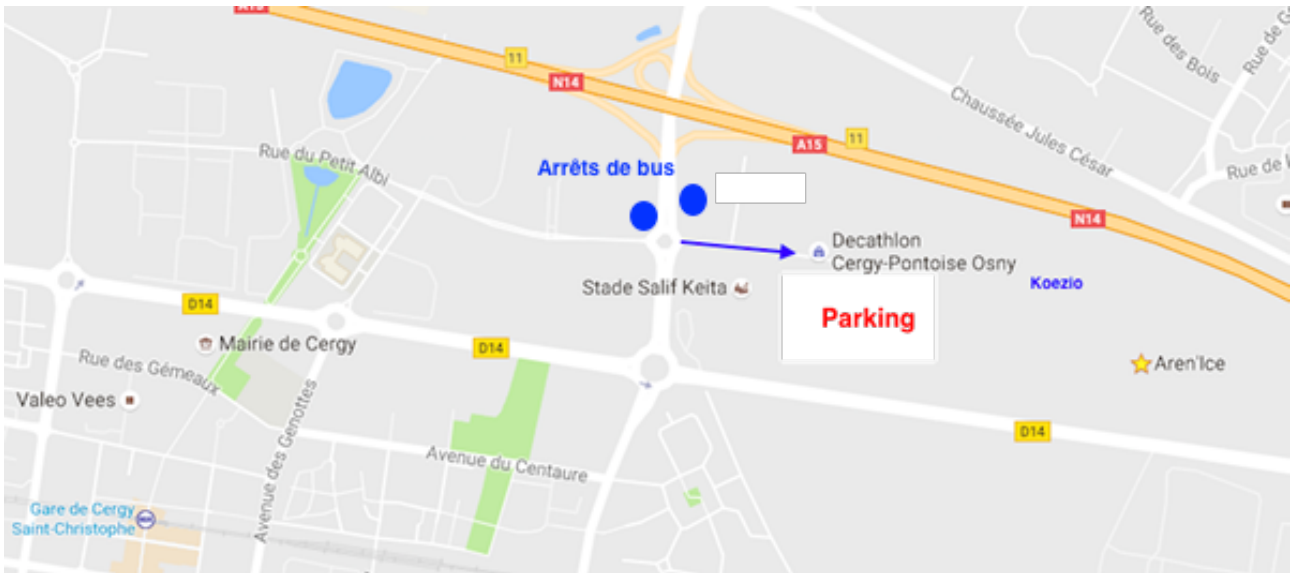


S'y rendre en voiture



Si vous venez de la gare de St Christophe ou passez devant l'Aren'Ice, continuez vers A15 (Paris) – Osny



Par l'autoroute A15 - N14, prendre la sortie 11, suivre la direction Cergy - St Christophe.



Au premier rond-point, prendre la 3è sortie, direction Decathlon - stade Salif Keita - Koezio.

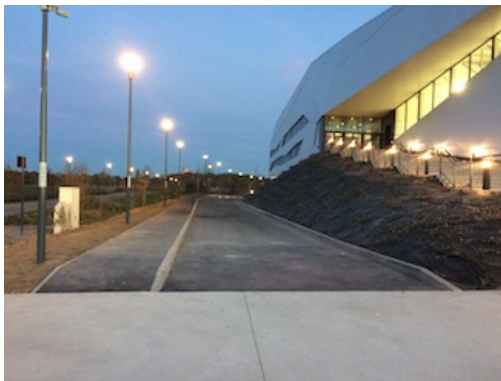
Aller jusqu'au rond-point et garer votre voiture dans le parking et suivre l'allée, menant vers le centre Koezio (voir photos ci-dessous) :



Suivre les panneaux pour l'accès aux handicapés (voir photo ci-dessous) :



Poursuivre jusqu'à la grille et prendre l'entrée n°2 nord (voir photos ci-dessous) :



S'y rendre en transport en commun

Prendre le RER jusqu'à Cergy Saint Christophe.

Prendre le bus 44 ou 34N et suivre la direction de Decathlon - Koezio. Descendre à l'arrêt Epine Martin. L'Aren'ice est à 10 mn à pieds.



Arrêt venant de la gare de St Christophe

Arrêt venant d'Osny/Pontoise